

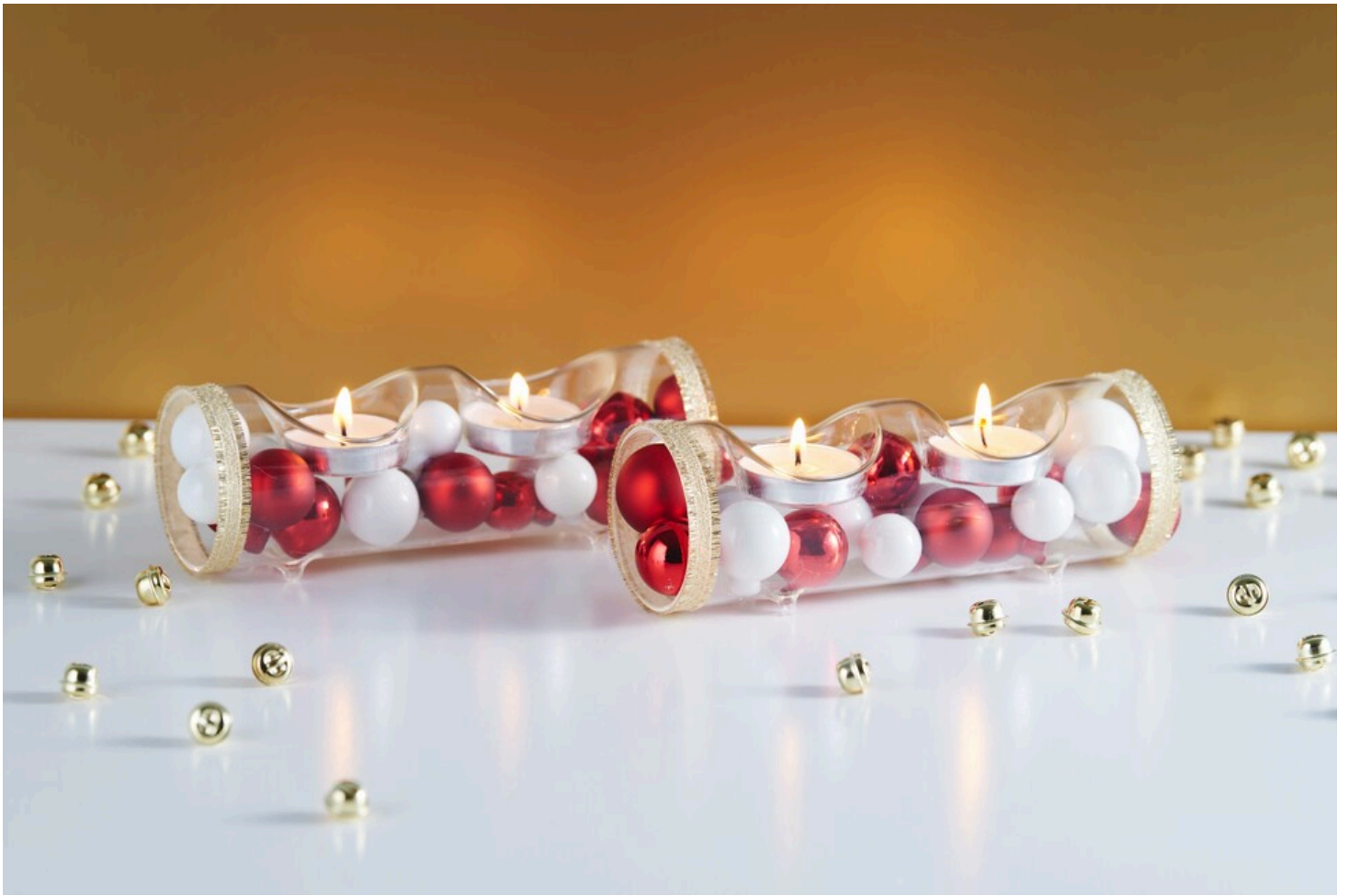
Portacandele per il periodo dell'Avvento

Istruzioni No. 2377

Livello di difficoltà: Principiante 

Orario di lavoro: [2 Orario](#)

Abbiamo quello che fa per voi per il periodo dell'Avvento! I nostri portacandele sono un'ottima decorazione per il periodo che precede il Natale. Sono anche molto facili da realizzare e rappresentano una splendida idea regalo.



1. Per prima cosa riempite i tubi VBS con i baubles natalizi. Incollare alcuni baubles con un po' di colla a caldo.
 2. Tagliare due pezzi della stessa misura dal nastro con le frange e attaccarli ai due bordi dei portacandele con il nastro biadesivo.
 3. Infine, posizionare le candele negli appositi spazi.
- Dettagli dell'articolo:

Numero di articolo	Nome dell'articolo	Quantità
15420	Palline di Natale in vetro su filo metallicoMix rosso	1
15421	Palline di Natale in vetro su filo metallicoBianco-Opale	1
15482	Nastro VBS "Orlo sfrangiato"Oro	1
644303-06	Nastro adesivo biadesivo VBS6 mm	1
491280	Candele Tealight, confezione piatta da 75 pezzi	1
134026	Pistola per colla a caldo "Flower Power", con cavo	1
36202301	Forbici Prym Forbici da sarto professionali	1