

# Porta in miniatura con nani

Istruzioni No. 2847

Livello di difficoltà: Principiante 🍃🍃🍃🍃

Orario di lavoro: 3 Orario

Vi manca ancora una **decorazione estiva** carina? Questa idea con una **porta in miniatura** è bellissima da vedere e sta benissimo con gli **gnomi**. La porta è dipinta e abbellita con alcuni accessori. Molto facile da realizzare.

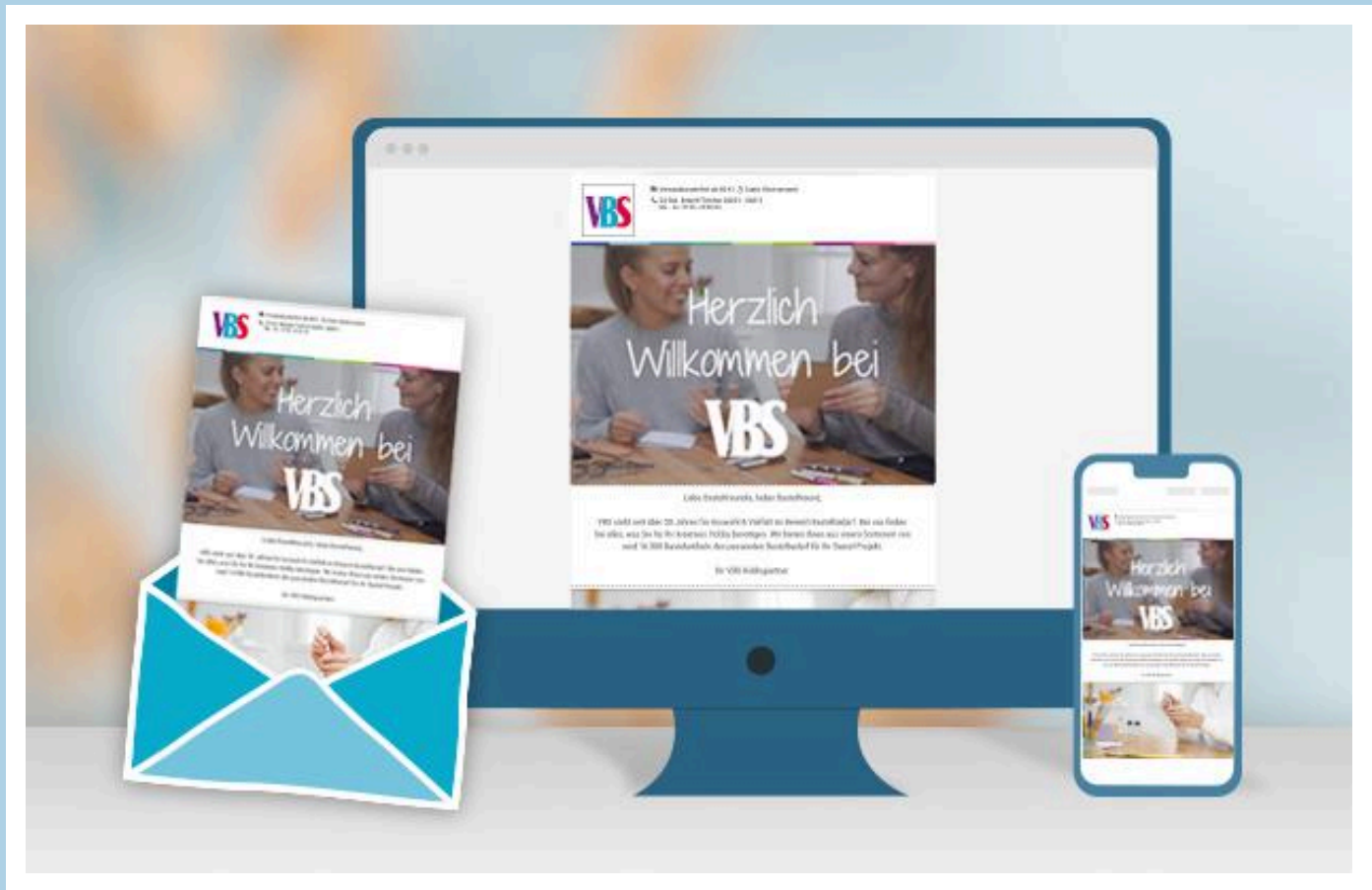


## È così che si crea una scena carina:

Dipingere la **porta in miniatura** con la vernice artigianale **preferita**. Noi abbiamo optato per la vernice VBS di colore arancione. Una volta asciutto, sfumare con il **tampone d'inchiostro Stazz On** e un pennello asciutto.

Tagliare i **bastoncini di legno** a misura e incollarli tra loro per creare una scala con la **colla artigianale**. Incollare il muschio islandese e i fiori, ad esempio le margherite, sul bordo della porta con la colla a caldo.

Tagliare la lastra di **cartone ondulato** per la base nella misura desiderata. Incollare il **tappeto erboso** con la colla artigianale. Incollare la porta disegnata sul tappeto erboso con la colla a caldo e attaccare il muschio islandese ai lati dei gradini. Attaccare anche gli gnomi del giardino e le margherite con la colla a caldo.



## Nuove istruzioni

Direttamente nella tua casella di posta ogni settimana

Si registri ora >

Dettagli dell'articolo:

<b>Numero di articolo</b>	<b>Nome dell'articolo</b>	<b>Quantità</b>
122009	Tappeto erboso	1
696463	VBS Spatole in legno e bastoncini rotondi "Mega-Set", 300 pezzi	1
615716-00	VBS Muschio d'Islanda, 100 gNaturale	1
27568	Colla per lavoretti VBS20 ml	1
21904	Forbici VBS "Soft-Grip", set da 2	1
542708-06	Tampone d'inchiostro Staz-OnMarrone scuro	1
51163	Pistola per colla a caldo, 15-80 watt	1
120173	Pennelli scolastici VBS "NATURA", set di 10 pezzi	1
862110	Cartone ondulato tagliato a misura, 2 flute	1