

Mondo sommerso fatto di carta

Istruzioni No. 2725

Livello di difficoltà: Principiante 🍴🍴🍴🍴

Orario di lavoro: 3 Orario

Fedeli al motto "punch, stamp, cut & glue", potete progettare il vostro mondo sottomarino: un grande divertimento per tutta la famiglia.



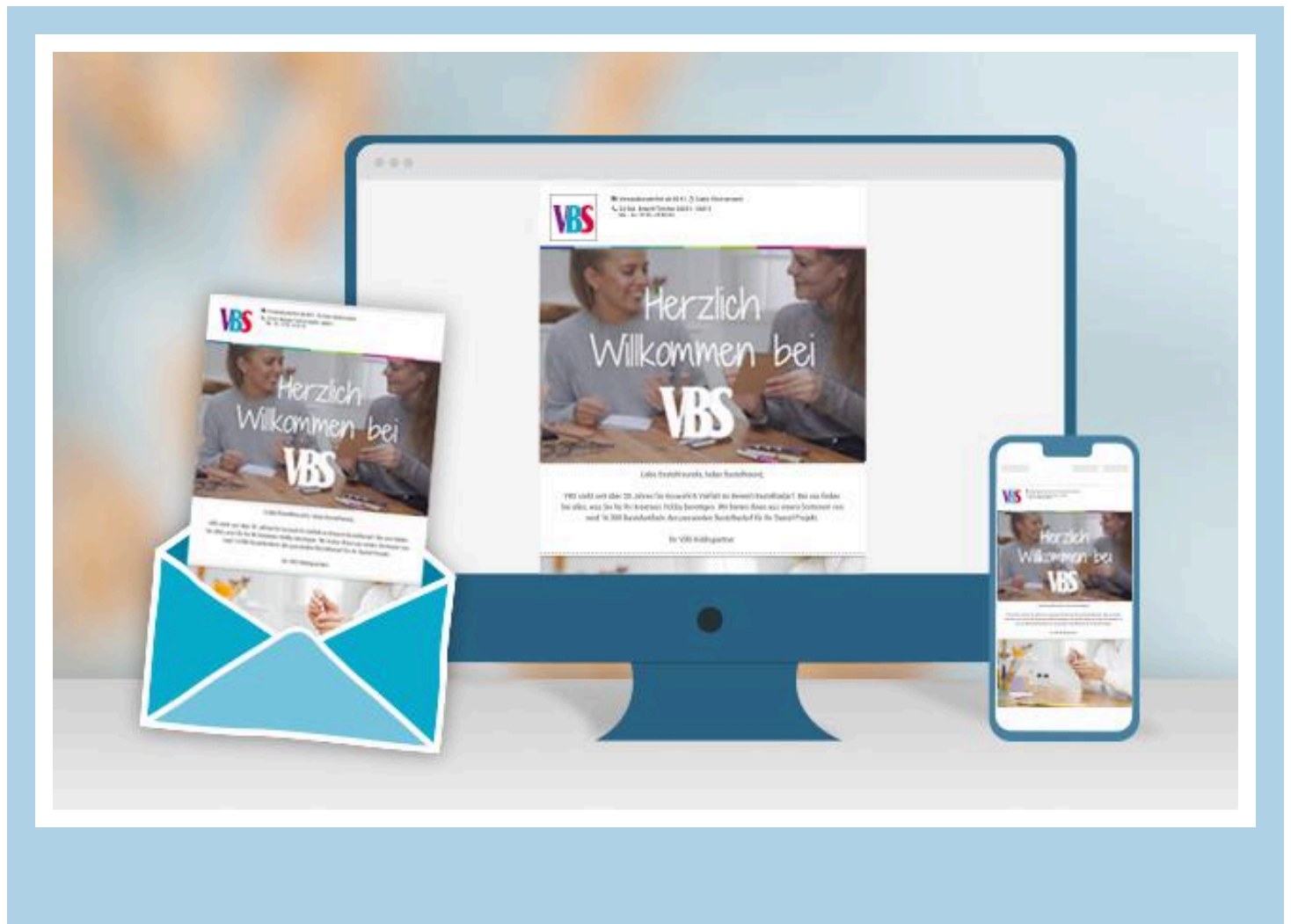
Creare un mondo sottomarino colorato

Il primo passo consiste nel creare il telaio e quindi il mondo sottomarino. A tale scopo, innanzitutto, si applica una mano di vernice nera sul telaio della barella; mentre si asciuga, si può iniziare a ritagliare i singoli sfondi dal cartone di lino VBS in diversi colori.



Per dare maggiore profondità all'immagine, è sufficiente applicare i nostri cuscinetti adesivi 3D.

Gli abitanti del mondo sottomarino sono stati creati utilizzando varie sagome di punzonatura, timbri in silicone e carta colorata. Questi vengono poi semplicemente incollati con la colla artigianale VBS n. 182. Potete dare libero sfogo alla vostra creatività nel disporli.



Nuove istruzioni

Direttamente nella tua casella di posta ogni settimana

Si registri ora >

Dettagli dell'articolo:

Numero di articolo	Nome dell'articolo	Quantità
843102	VBS Telaio da pittura 15 x 15 cm	1
14879	Blocco di carta per artigianato "Colori dell'arcobaleno"	1
27568	Colla per lavoretti VBS20 ml	1
567206-06	Pad adesivi 3D5 x 5 x 2 mm, 400 pz.	1
27481	Colore per lavoretti VBS, 50 ml Nero	1
542708-08	Tampone d'inchiostro Staz-On Nero	1
54360601	Set di 2 blocchi acrilici	1