

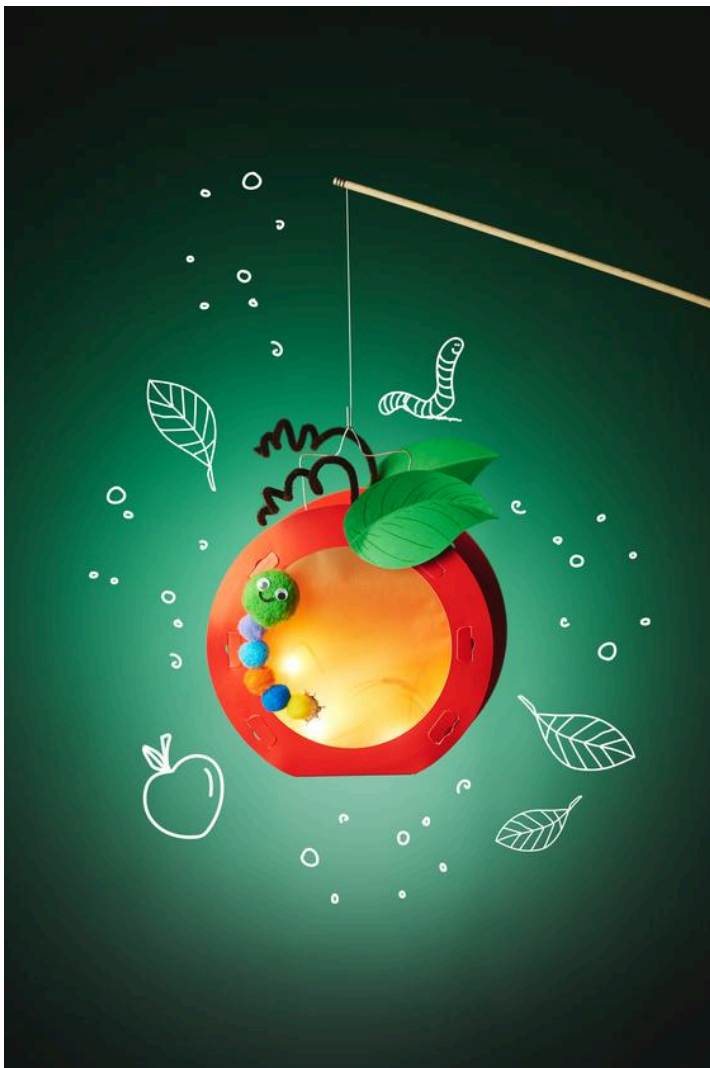
Mela lanterna con verme

Istruzioni No. 3435

Livello di difficoltà: Principiante 🍃🍃🍃🍃

Orario di lavoro: 1 Ora

Chi non ricorda le feste delle luci e la magia delle lanterne luminose nelle fredde notti d'autunno? Con una **lanterna fatta in casa**, non solo potete portare la luce nell'oscurità, ma anche dare libero sfogo alla vostra creatività. In queste istruzioni vi mostreremo come creare un'affascinante **lanterna di mele con un piccolo verme impertinente**. Basta seguire i passaggi e creare un pezzo unico che farà sicuramente girare la testa!



Create una luminosa lanterna a forma di mela con un bruco impertinente

Preparare la base: Cerchi di carta da lucido

Iniziare ritagliando due cerchi dalla carta da lucido. A tal fine, posizionare il foglio bianco sulla carta da lucido e delinearli con una matita per creare i cerchi corrispondenti. Incollare quindi i cerchi all'interno della lanterna vuota. In questo modo si creerà la base lucida della lanterna.

Chiusura della fustella

Piegate con cura il foglio bianco. Assicuratevi di incollare i pezzi sporgenti con la colla artigianale. In questo modo si fisserà la forma della lanterna di mele e si garantirà la sua stabilità.

Creare una foglia per la mela

Ritagliate una foglia dalla carta colorata verde. Per darle una dimensione maggiore, piegatela al centro e disegnate delle sottili venature con un pennarello verde. Incollare la foglia finita sul bordo superiore della fustella. Questo darà alla vostra lanterna il tipico aspetto di una mela.

Filo di ciniglia come dettaglio giocoso

Prendete un pezzo di filo di ciniglia, un materiale flessibile noto anche come scovolino, e avvolgetelo intorno a una matita per creare un ricciolo. Incollate questo ricciolo dietro la foglia come stile. Ripetete questo passaggio sull'altro lato della lanterna per creare un look simmetrico.

Un simpatico verme fatto di pompon

Decorate entrambi i lati della lanterna con pompon colorati. Questi rappresentano il corpo del piccolo bruco. Attaccate gli occhietti a uno dei pompon e completate l'espressione impertinente del viso con una bocca fatta con carta colorata nera. Disegnare un piccolo foro sulla carta da lucido con un pennarello nero, attraverso il quale il bruco sembra entrare e uscire dalla mela.

Attaccare il gancio della lanterna

Modellate il manico della lanterna, noto anche come manico per il trasporto, e inseritelo attraverso i fori previsti nella fustella. Questo passaggio è importante per poter trasportare facilmente la lanterna di mele durante la sfilata delle lanterne.



Portare la luce nell'oscurità

Ultimo ma non meno importante, è il momento di accendere la lanterna di mele. Inserite nella lanterna una candela, un tea light o delle luci fatate a batteria. Tenete presente che le candele vere e proprie possono comportare un rischio di incendio, quindi le luci a LED o le luci fatate sono un'alternativa sicura e consigliata per far brillare la mela in tutta sicurezza. In questo modo la vostra opera d'arte acquisterà lo splendore finale.

Presentazione della lanterna di mele

Ora la lanterna di mele è pronta per essere presentata. Fissatela a un palo per lanterne e sarà il pezzo forte di qualsiasi sfilata di lanterne.

Date vita alla vostra creatività!

Siete pronti a realizzare la vostra lanterna di mele con il verme? Con queste istruzioni passo-passo, nulla osta alla vostra avventura artigianale. Visitate il nostro negozio online per scoprire tutti i materiali necessari e dare una ventata di freschezza ai vostri progetti creativi!

Deve avere

Lanterne in bianco "Round, Rosso

● 2,99 €

[🔗](#) Dettagli articolo

Quantità:



1



Aggiungi
al carrello



Nuove istruzioni

Direttamente nella tua casella di posta ogni settimana

Si registri ora >

Dettagli dell'articolo:

| Numero di articolo | Nome dell'articolo | Quantità |
|--------------------|--|----------|
| 21384 | Lanterne in bianco "RoundRosso | 1 |
| 12326 | Carta trasparente "Happiness | 1 |
| 801317 | Pompon VBS "Mix di colori e dimensioni", 1.000 pezzi | 1 |
| 13910 | Filo chenille VBSMarrone | 1 |
| 111065 | Colla per lavoretti VBS85 g | 1 |
| 26690 | Penne Staedtler Noris a doppia punta in fibra, set di 12 pezzi | 1 |
| 620759 | VBS Occhi mobili "rotondi", 10 mm, 100 pezzi | 1 |
| 700184 | VBS Gancio per lanterna in filo metallico, 10 pezzi | 1 |
| 700177 | Aste per lanterna VBS con filo a spirale, 10 pezzi | 1 |
| 700153 | Portacandele | 1 |
| 701174 | Portacandele tealight per lanterne, 10 pezzi | 1 |
| 689793 | Stringa di luci a LED con timer, 20 LED | 1 |