

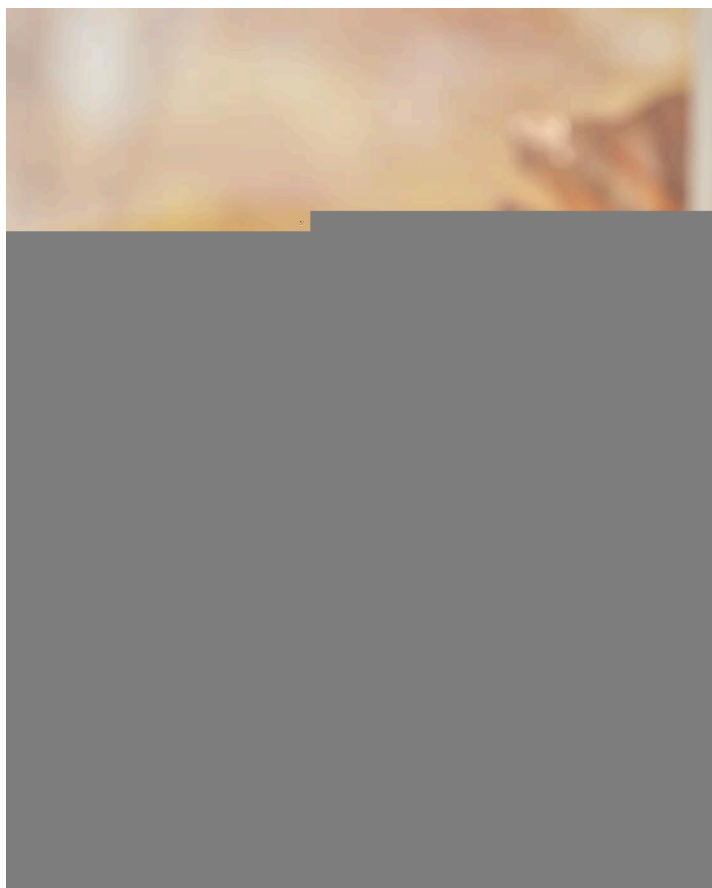
Fungo in legno con mosaico

Istruzioni No. 2010

Livello di difficoltà: Principiante 🍃🍃🍃🍃

Orario di lavoro: 4 Orario

Date il benvenuto all'autunno con questa decorazione. Grazie ai materiali naturali e ai colori armoniosi, il fungo in legno con tessere di mosaico può essere collocato perfettamente all'esterno, ad esempio davanti alla porta.



Come creare la decorazione autunnale

Rivestire il **fungo di legno** con **colla artigianale** nei punti in cui il mosaico verrà collocato in seguito. Nel nostro esempio di decorazione, la parte inferiore dello stilo e il cappellino sono stati decorati con **pietre di mosaico** di colori diversi. Le singole tessere vengono ora posizionate in quei punti.

Non appena la colla artigianale si è asciugata, si può applicare lo **stucco per mosaico**, che si mescola preventivamente con acqua, utilizzando un pennello. Per il rapporto di miscelazione, leggere le istruzioni sulla confezione del prodotto. eventuali residui possono essere rimossi dopo 8-10 minuti di posa con una **spugna** umida.

Una volta asciugato l'impasto, applicare una **finitura di stucco** per sigillare il mosaico. Incollare il fungo al **disco dell'albero** con **colla artigianale** e decorare la decorazione a fungo con **muschio islandese** e **filo decorativo** a piacere.

Volete saperne di più sulla realizzazione dei mosaici?

In [questa pagina](#) troverete tutti i prodotti necessari per realizzare i mosaici e ulteriori ispirazioni sull'argomento.

Dettagli dell'articolo:

Numero di articolo	Nome dell'articolo	Quantità
466226-02	Pannello in mosaico craqueléArancione	1
466226-05	Pannello in mosaico craqueléBordeaux	1
466226-10	Pannello in mosaico craqueléOro-lucido	1
26731	Stucco per fughe VBS, 350 gGrigio	1
118040	Finitura per giunti a mosaico, 100ml	1
616737	Dischi per alberi della VBS "Round	1
111065	Colla per lavoretti VBS	1
130011	Pinzette	1
615716-50	VBS Muschio d'Islanda, 100 gVerde	1
609050	Salice decorativo VBS	1
330350	VBS Spugne per pittura, 3 pezzi	1