

Conigli in legno con la Cricut

Istruzioni No. 2778

Livello di difficoltà: Avanzato 🍴🍴🍴🍴

Orario di lavoro: 1 Ora

Questi **simpatici coniglietti** sono facili da realizzare con il nostro file gratuito. Con l'aiuto dei prodotti **Cricut**, potrete ritagliare con facilità e precisione questi fantastici coniglietti **da incollare**. In seguito, potrete decorare ulteriormente i coniglietti o lasciarli nel loro stato originale di legno.



Ecco come sono progettati i coniglietti:

Le seguenti istruzioni si riferiscono all'uso di un PC con sistema operativo Windows. La disposizione dei pulsanti può essere diversa per i dispositivi mobili e altri sistemi operativi. I nomi rimangono invariati.

inserimento e ritaglio di un file

1. Innanzitutto, scaricare il file SVG.

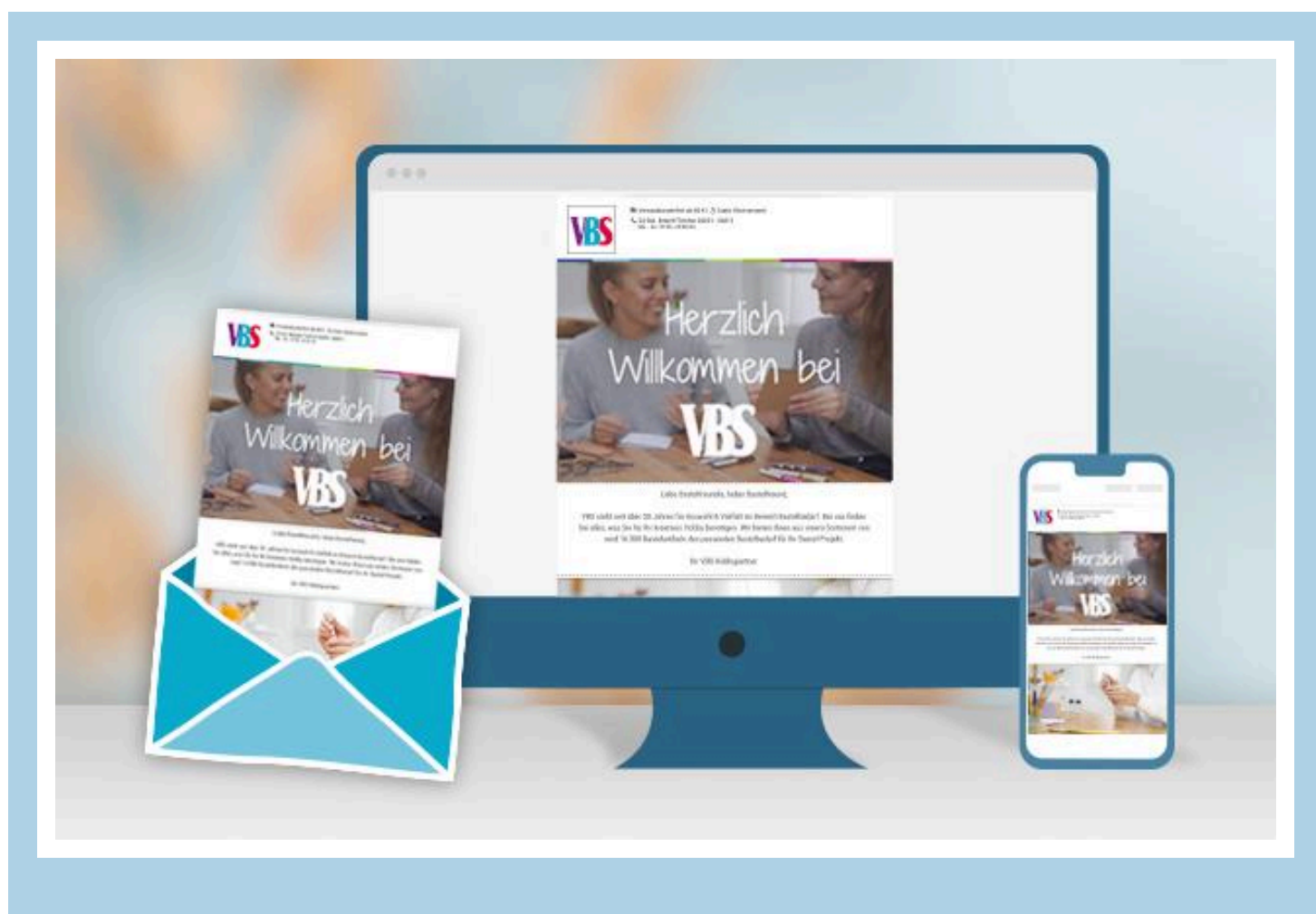
2. aprire l'applicazione Cricut Design Space.
3. Fare clic sulle tre linee orizzontali in alto a sinistra e andare su "Workspace". A questo punto verrà visualizzato il tappetino di lavoro sullo schermo.
4. Fare clic su "Carica" a sinistra. Fare clic su "Carica immagine" e poi su "Sfoggia". aprire il file SVG VBS.
5. In "Seleziona tipo di immagine", fare clic su "Complesso" (per ritagliare i motivi) e quindi su "Avanti" in basso a destra
6. Cliccare ora con il mouse su tutte le aree bianche per liberare i motivi.
7. Cliccare su "Applica e continua"
8. In "Seleziona tipo di caricamento", fare clic su "Immagine ritagliata" e poi su "Carica" in basso a destra
9. Ora andate sul vostro file alla voce "Ultimo caricamento" e cliccate su "Aggiungi alla tela" in basso a destra
10. Ora il file con i motivi ritagliati si trova nell'area di lavoro.

Ora è possibile regolare le dimensioni del motivo in base alle dimensioni del legno di taglio.

(ATTENZIONE: se i coniglietti devono essere ritagliati più piccoli, la dimensione della fessura deve essere adattata manualmente allo spessore del legno in Design Space!!!)

Posizionare il legno di taglio sul tappetino Strong Grip e fissarlo ai lati con del nastro adesivo.

Seguire le istruzioni dell'app per la tracciatura.



Nuove istruzioni

Direttamente nella tua casella di posta ogni settimana

Si registri ora >

Dettagli dell'articolo:

Numero di articolo	Nome dell'articolo	Quantità
26748	Cricut Maker 4	1
19027	Coltello Cricut "Lama di coltellocon alloggiamento/portaclama	1
19058	Tappetino da taglio Cricut "StrongGrip30,5 x 30,5 cm	1
70522	Nastro adesivo in crêpe, 50 m	1