

Candele immerse

Istruzioni No. 2949

Livello di difficoltà: Principiante 🍃🍃🍃🍃

Orario di lavoro: 2 Orario

Siete ancora alla ricerca di un bel regalo? Le nostre **candele** sono bellissime e veloci da realizzare. Con la **confezione regalo autoprogettata**, le candele sono bellissime e faranno la gioia di chi le riceve. Provatele subito!



Ecco come vengono realizzate le candele:

Le candele a bastoncino:

Per prima cosa, fissiamo le **candele** con del nastro adesivo. La parte inferiore viene immersa nella cera. Legare un nastro alla parte superiore della candela per appenderla.

Sciogliere **lacera organica** nel crogiolo. Poi servono 4 **gocce di candela** (2 set). Le candele sono realizzate in 4 tonalità di colore. Per la prima candela a pilastro, aggiungere 1 goccia di candela alla cera. La cera completamente fusa viene versata nella tazza di miscelazione. Immergere ora la parte inferiore della prima candela a colonna nella cera. Se la cera non riempie completamente la tazza, si può inclinare leggermente la tazza di miscelazione e girare la candela nella cera. Appendere la candela per farla asciugare. Versare nuovamente la cera nel crogiolo e

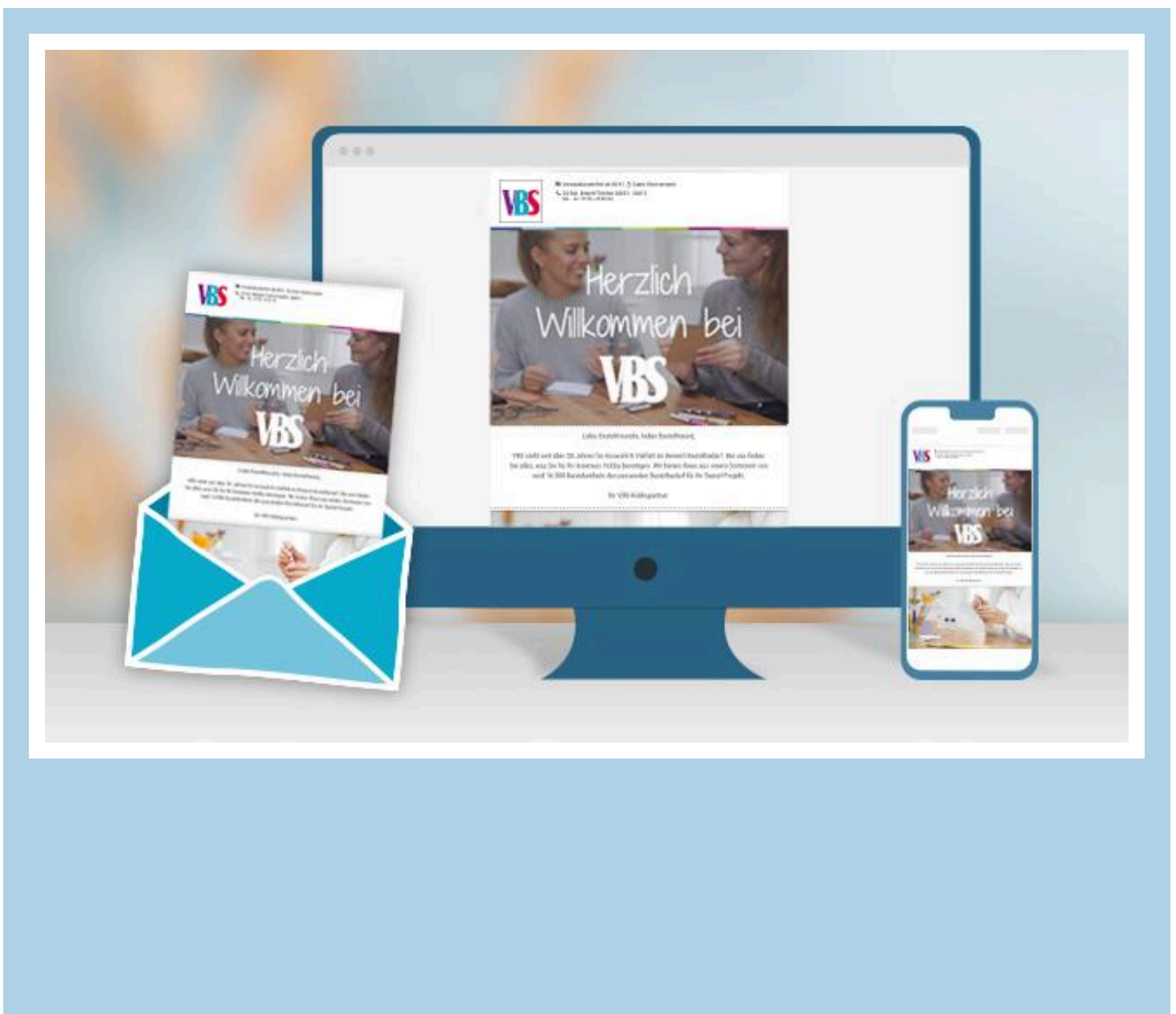
sciogliere la goccia n. 2. Ripetere l'operazione per le altre candele. Ripetete questo procedimento per le altre candele.

Naturalmente è possibile immergere le candele nello stesso colore. A tale scopo, sciogliete con la cera organica il numero di gocce di candela che preferite e l'intensità del colore che desiderate e poi immergete le candele.

Stampate la carta transfer con il timbro a stella e tagliatela a misura. Immergere in acqua e trasferire il foglio sulla candela.

La confezione regalo:

Tagliare a metà un foglio di **carta kraft**. Arrotondare gli angoli con il punteruolo per cartoncini (incluso nel set di cartoncini pieghevoli). Misurare 7 cm lungo i lati e praticare degli intagli di 0,5 cm. Segnare i bordi del cartoncino e delle etichette con i **pennarelli Gelly Roll**. Posizionare le candele a bastoncino finite sul cartone tagliato e legarle con il cordoncino. Legare la targhetta e il fermaglio.



Nuove istruzioni

Direttamente nella tua casella di posta ogni settimana

Si registri ora >

Dettagli dell'articolo:

Numero di articolo	Nome dell'articolo	Quantità
27183	Candele a colonna "rusticheBianco lana	1
16304	Gocce di candelaMela cotta	1
16314	Cera biologica a base vegetale500 g	1
491402	Pentola di fusione universale	1
18229	Bicchiere per miscelare in vetro con bilancia250 ml	1
418577-03	Cordoncino di cotone VBS, 100 mMarrone/Bianco	1
621014	Campanelli, 9 mm, vernice dorata	1
762717	Rotolo di gelatina Sakura	1
860123-01	carta kraftDIN A4	1
542708-08	Tampone d'inchiostro Staz-OnNero	1
54360601	Set di 2 blocchi acrilici	1
19036	VBS Timbro in silicone "Lichterglanz"	1
70522	Nastro adesivo in crêpe, 50 m	1
27776	Mini tabellone segnapunti Tabellone pieghevole multifunzionale	1
18250	Pendenti decorativi "Mix" VBS	1