

Borsa di pronto soccorso

Istruzioni No. 3035

Livello di difficoltà: Principiante 🍃🍃🍃🍃

Orario di lavoro: 1 Ora

Una **borsa di pronto soccorso** è un accessorio importante per il vostro viaggio. Con **Cricut** è facile progettare questa elegante borsa. Così avrete sempre a portata di mano tutto ciò che vi serve per il vostro prossimo viaggio. È anche bella e pratica per la borsetta, per l'auto o per la borsa dei bambini.



È così semplice:

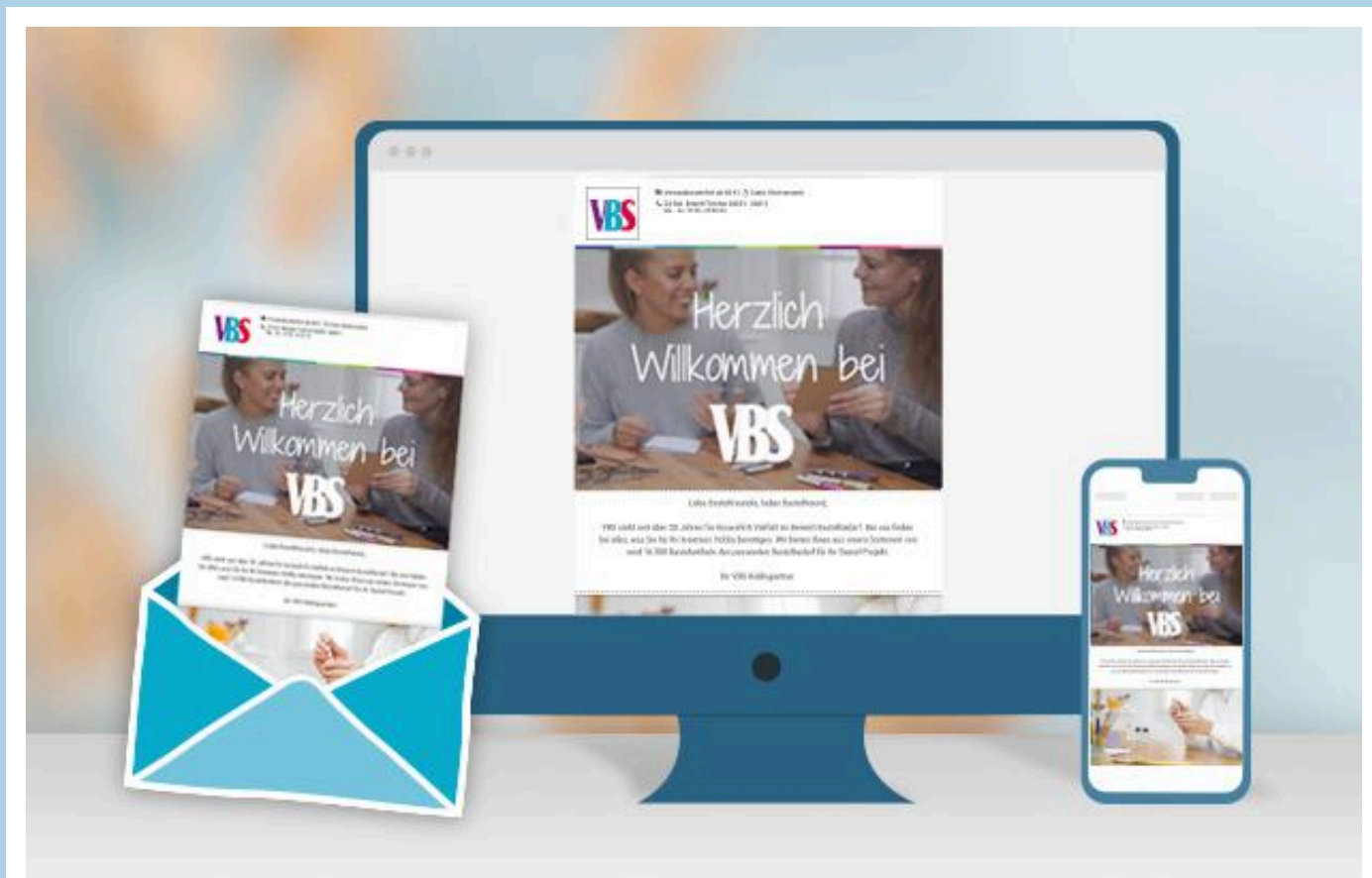
Trama:

Creare una scritta in Cricut Design Space. Seguire le istruzioni del programma per ritagliare le parole. È importante che il motivo sia stato ritagliato e che sia stato specchiato prima di tracciare, poiché stiamo lavorando con una pellicola adesiva. La pellicola stirabile viene posizionata a faccia in giù sul tappetino. (il lato superiore è quello lucido con la pellicola protettiva trasparente).

Le seguenti istruzioni si riferiscono all'utilizzo di un PC con sistema operativo Windows. Per i dispositivi mobili e altri sistemi operativi, la disposizione dei pulsanti può essere diversa. Le denominazioni rimangono invariate.

1. aprire l'applicazione Cricut Design Space e creare una scritta.
2. Selezionare un font a scelta e la dimensione del font. È possibile impostare la dimensione del carattere nella parte superiore della barra o trascinare il campo di testo più grande - tenere premuto il tasto "Ctrl" per ingrandire il campo in modo uniforme.
3. Selezionare i campi di testo e fare clic su "Specchio" - "Specchio orizzontale" nella parte superiore della barra.
4. Andare quindi su "Crea" in alto a destra e selezionare subito dopo il tappetino e la lunghezza del tappetino.
5. Ora, finalmente, disponete i font sulla vista del tappetino.
6. Tagliare i fogli di ferro su misura e posizionarli sul tappetino con il lato lucido rivolto verso il basso.
7. Collegare il plotter e inserire il tappetino.
8. Fare clic su "Continua".
9. Seguire le istruzioni del plotter, inserire il tappetino e avviare il processo di plottaggio.

Rimuovere la pellicola intorno alle parole in modo da lasciare solo le parole sulla pellicola di supporto. A questo punto solo il motivo e la scritta aderiranno alla pellicola protettiva. Posizionare il tutto sulla busta cosmetica e stirare a un'impostazione media. È normale che questo processo richieda un po' di tempo. Rimuovere la pellicola protettiva e stirare nuovamente il disegno e le scritte con un panno.



Nuove istruzioni

Direttamente nella tua casella di posta ogni settimana

Si registri ora >

Dettagli dell'articolo:

Numero di articolo	Nome dell'articolo	Quantità
338271	Borsa cosmetica VBS	1
338561-17	Pellicola stirabile Premium Flex A4Rosa Baby	1
10447	prym Ferro da stiro a vapore "Mini"	1
25407	Cricut Joy Starter Bundle - NEW	1