

# Basteltechnik: Schmuckgestaltung mit der Texturmatte

## Istruzioni No. 1299

In queste **istruzioni per l'artigianato**, vi mostreremo come realizzare i vostri gioielli in modo facile e veloce utilizzando i **tappetini per texture** e il **materiale per modellare**. Per realizzare gioielli con un tappetino per texture, avrete bisogno di **argilla da modellare** come FIMO, un tappetino per texture, un coltello da taglio, pezzi grezzi per gioielli, una macchina per modellare, nastro biadesivo e **strumenti per modellare**.



## Ecco come funziona

1. **Fase:** per prima cosa stendere l'argilla da modellare in un foglio con l'**impastatrice**. Il foglio di texture viene ora posizionato sul foglio steso con il **motivo rivolto verso il basso**. Ora si prende un **ruzzo per modellare** e lo si fa rotolare sul retro del tappetino per **imprimere il motivo**.

2. **Fase 2:** Girare il tappetino per texture in modo che l'argilla da modellare si trovi sopra il tappetino per texture. Per **trasferire il motivo** del tappetino per texture **in modo uniforme**, si può anche premere l'argilla da modellare sul tappetino per texture con le dita.

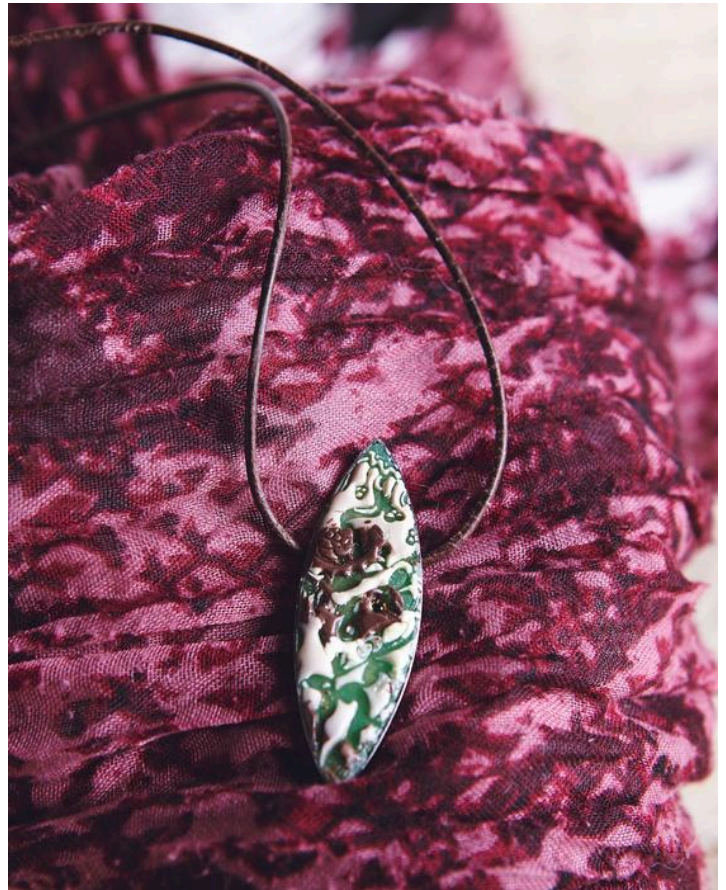
3. **Fase:** staccare l'argilla da modellare in eccesso con un **coltello da taglio**. Ora dovrebbe rimanere solo la massa residua nelle **cavità del tappetino**.

4. **Fase:** stendere un altro foglio di argilla da modellare con l'impastatrice. Per ottenere un bell'**effetto cromatico**, utilizzare un colore diverso. Posizionare il tappetino per texture già riempito con il primo strato di argilla da modellare sul nuovo **foglio di argilla da modellare**. Stendere il retro del tappetino con un rullo da modellazione. Riavvolgendo il tappetino riempito, il primo colore presente nelle **strutture del tappetino** viene trasferito al foglio di argilla da modellare.

5. **Fase:** per adattare l' **argilla da modellare in rilievo** alle dimensioni del vostro gioiello grezzo, potete premerla con cautela nella lastra di argilla da modellare dal retro e punzonarla. Un'opzione più semplice è quella di ritagliare le dimensioni approssimative del pezzo grezzo con un coltello da taglio. L'argilla da modellare ritagliata può essere inserita nel **pezzo grezzo del gioiello**. Si consiglia di premere leggermente i bordi nel telaio del gioiello grezzo, poiché l'argilla da modellare può **restringersi** leggermente quando si **indurisce nel forno**.

6. **Fase:** l'argilla da modellare (FIMO) viene indurita in forno a 110° C per circa 20-25 minuti.

7. **Fase:** Per dare al gioiello una **lucentezza speciale**, si può applicare una vernice FIMO con un pennello.



**Suggerimento extra:** se volete, potete inserire alcuni cristalli Swarovski nell'argilla da modellare.

Non sono solo i **ciondoli** a poter essere disegnati con il tappetino per texture: anche gli **anelli** possono essere trasformati in un pezzo forte alla moda utilizzando la **pasta da modellare multistrato** e il tappetino per texture.

### Dettagli dell'articolo:

Numero di articolo	Nome dell'articolo	Quantità
671729	Meccanismo ad anello, 4 pezzi	1
511148	Taglierino FIMO	1
511483	Rullo acrilico FIMO	1
110587	Vernice lucida FIMO	1