

# Aria fresca, gallina Bertha

Istruzioni No. 252

**Questa gallina grassa non solo tiene aperte le porte in modo affidabile, ma ama anche sedersi alla finestra quando si arieggia.**

La forma di base è composta da poche parti, quindi il pollo può essere cucito rapidamente con l'aiuto di queste **istruzioni** e un po' di pratica sulla macchina da cucire.



## È semplicissimo:

Ingrandire la sagoma del corpo al 125%, quindi trasferire tutte le sagome sui tessuti con una penna line-ex e ritagliare con un margine di cucitura di 0,5 cm. A parte la pancia, tutte le parti sono necessarie due volte, i piedi e i bargigli addirittura quattro volte. Per questo motivo, quando si tracciano le sagome, si devono appoggiare i tessuti a destra e a sinistra per due volte.

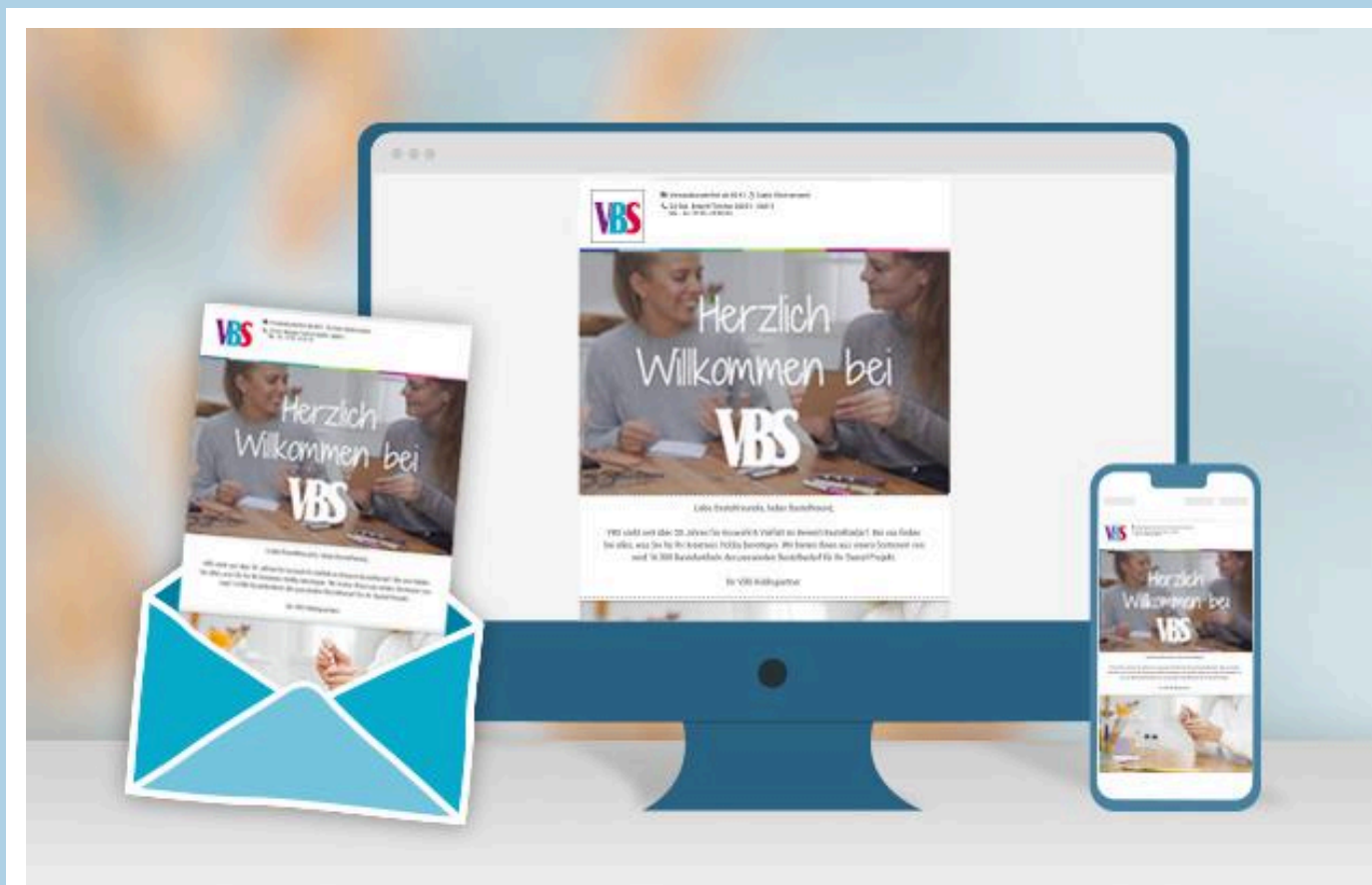
Ritagliare la **cresta**, il **becco**, i **bargigli** e le zampe dall'imbottitura con un margine di cucitura di 0,5 cm, posizzarli sulle due stoffe grezze e cucirli insieme, tranne che per un'apertura di risvolto, quindi rivoltare e stirare. Imbastire a mano il nastro con i volant intorno alle **ali**, ricoprirle con il vello di volume e cucirle al corpo. Cucire il **ventre** tra le due metà, dritto contro dritto, attaccando anche i **piedi**.

Chiudere il contorno superiore, ad eccezione di un'apertura di circa 20 cm sul retro, cucire il pettine, il becco e i bargigli, quindi girare. Inserire nella gallina un inserto di cartone robusto e **riempirlo di ovatta e sassi** in modo che il centro di gravità sia in basso.

Per il **manico**, tagliare una striscia di circa 10 x 7 cm (compreso il margine di cucitura) a metà nel senso della lunghezza e piegare i bordi verso l'interno. Infilare il portachiavi e chiudere le cuciture. Chiudere la cucitura posteriore con un punto a materasso, fissando il manico in posizione. Infine, cucire le perline di cera come occhi.

Cara/o fognatrice/ore, poiché i tessuti sono **prodotti stagionali** e vogliamo sempre avere in magazzino **tessuti di tendenza**, può capitare che il tessuto che stai cucendo non sia più presente nel nostro assortimento.

Nella nostra **sezione tessuti** troverete un'ampia scelta di stoffe fantastiche. Clicca [qui](#) per [tutti i tessuti](#) per scoprirli tutti.



## Nuove istruzioni

Direttamente nella tua casella di posta ogni settimana

Si registri ora >

Dettagli dell'articolo:

<b>Numero di articolo</b>	<b>Nome dell'articolo</b>	<b>Quantità</b>
337120	Tessuto Westfalen natura ortica	0.2
378512	Vello di volume, spessore 8 mm	1
232487	VBS Ovatta per imbottitura, bianco, 300 g	1
612531	Anelli spaccati per chiavi VBS, Ø 3 cm, 5 pezzi	1
21402	Nastro in tessuto misto "Blue Velvet	1
347556	Matita sublimata KREUL "Strich-Ex	1